



# SOFF-CUT ULTRA EARLY ENTRY™ CORTADORAS / DISCOS DIAMANTADOS



### SIMBOLOGÍA



Productos en Stock.



Cortadora Soff Gde.



Cortadora Soff Md.

### SIMBOLOGÍA



Cortadora Soff Chica



Cortadora Soff Mano

### SIMBOLOGÍA

**P**

Piezas/accesorios.

**B\***

Sección Soff-Cut

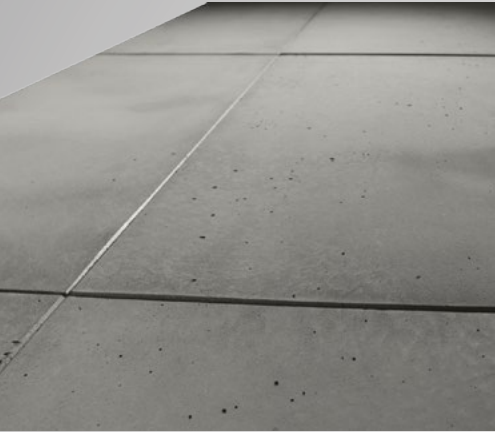
# ÍNDICE SECCIÓN B\*

## SECCIÓN SOFF-CUT

CORTE DE JUNTAS - CORTE CONVENCIONAL & CORTE TEMPRANO	4
CORTE TEMPRANO DE CONCRETO - ¿COMO FUNCIONA EL SISTEMA?	5
CORTADORA - SOFF-CUT 5000 & DISCO	6-7
CORTADORA - SOFF-CUT 4200 & DISCO	8-9
CORTADORA - SOFF-CUT 2500 & DISCO	10-11
CORTADORA - SOFF-CUT 4000 & DISCO	12-13
CORTADORA - SOFF-CUT 2000 & DISCO	14-15
CORTADORA - SOFF-CUT 150 & DISCO	16-17
CORTADORA - SOFF-CUT 50 & DISCO	18-19
CORTADORA - SOFF-CUT 150 D & DISCO	20-21



## EL CORTE TEMPRANO DE CONCRETO



**Las juntas** se realizan principalmente para evitar el desarrollo de fisuras de forma no controlada y aleatoria producidas por fuerzas ambientales (temperatura y humedad) y la contracción del concreto. Estas fuerzas son más intensas durante las primeras 72 horas posteriores a la colocación mientras el cemento fresco está aún ganando resistencia.

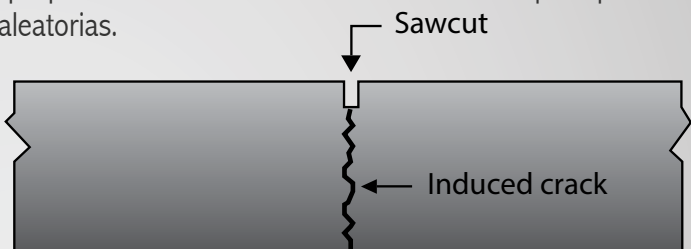
Hay diferentes formas de crear juntas en los pavimentos, el método más común es cortar el concreto endurecido hasta una profundidad establecida, esto crea un plano debilitado que estimula la formación de grietas en esa ubicación de forma controlada, estas juntas proporcionan un alivio efectivo de la tensión para prevenir el desarrollo de grietas aleatorias.

La determinación de la profundidad y el momento apropiados necesarios para garantizar la formación de grietas debajo del plano debilitado ha demostrado ser una tarea complicada. La profundidad del corte generalmente es un cuarto a un tercio del espesor del

concreto. Así mismo, otros sostienen que un corte menos profundo –generalmente de 25 mm (1 pulgada) como mínimo- puede ser adecuado si el mismo se realiza con la suficiente antelación, y cuanto más se demore el corte mayor será la posibilidad de que se produzcan agrietamientos aleatorios.

En general, el corte debe ocurrir alrededor de 4 y 12 horas después de la pavimentación, pero este marco de tiempo variará considerablemente dependiendo de los materiales usados, las propiedades de la mezcla, las fuerzas de restricción externas, y los factores ambientales. El momento oportuno para el corte de la junta con frecuencia se basa en la experiencia del operador, y generalmente incluye una "prueba por rayado" como indicación de la dureza de la superficie del concreto.

El corte de concreto convencional se realizará con cortadoras de empuje monodisco, refrigeradas por agua, además de suministro continuo de agua y por lo menos dos personas para operarla.



Máquina Corte convencional

## CORTADORAS PARA CONCRETO VERDE



**Las cortadoras para corte temprano o corte verde, son aparatos livianos con la capacidad de apoyarse sobre el pavimento de concreto tan pronto como éste puede soportar el peso del equipo, lo que les permite ser usadas en el concreto en una etapa mucho más temprana y con cortes**

**menos profundos aprovechando los cambios significativos en las condiciones de humedad y temperatura de la superficie del concreto para ayudar a iniciar el agrietamiento debajo del corte.**

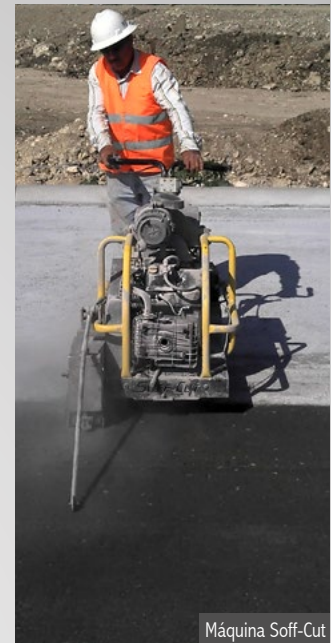
## CORTE TEMPRANO

El corte temprano puede comenzar ya entre 1 y 4 horas dependiendo de las condiciones climáticas y las características de la mezcla del concreto. Gracias a que el corte se realiza cuando el concreto es nuevo y relativamente débil, la operación es rápida reduciendo además el desgaste del disco.

La tecnología de corte temprano ha sido usada en una variedad de aplicaciones, desde pisos de depósitos hasta plazas de estacionamiento, y desde calles residenciales y urbanas hasta autopistas principales, y es perfectamente aplicable para operaciones de pavimentación de vía rápida. Tiene el potencial de incrementar la productividad, reducir los costos y disminuir los requerimientos de mano de obra, una alternativa viable a las operaciones de corte de juntas convencionales.

Existe gran variedad de equipos para corte temprano, dirigida a una aplicación específica. Modelos autopropulsados que pueden emplear discos de 10 a 14 pulgadas (200 a 350 mm) de diámetro, equipados con motores a gasolina de 22 a 27 hp (16,4- a 20,1 kW). El peso es de aproximadamente 11 Kg. (25 libras) y hasta 227 Kg. (500 libras).

Las características específicas del equipamiento de corte temprano incluyen una operación de corte en seco, el giro del disco es ascendente y tiene una placa de deslizamiento tipo patin para minimizar el desmoronamiento y el despedazamiento del concreto nuevo.



Máquina Soff-Cut

## ¿COMO FUNCIONA EL SISTEMA?

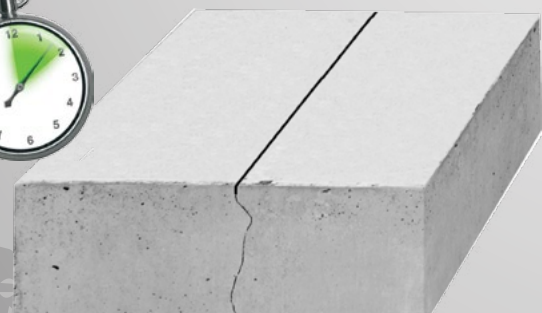
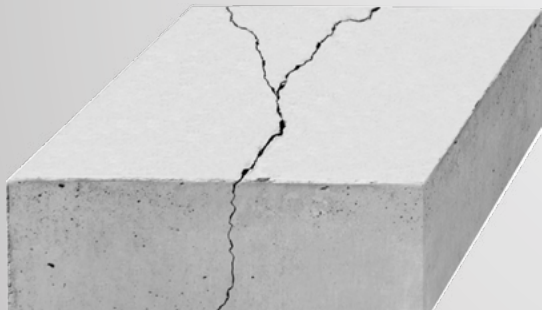
### PROBLEMA

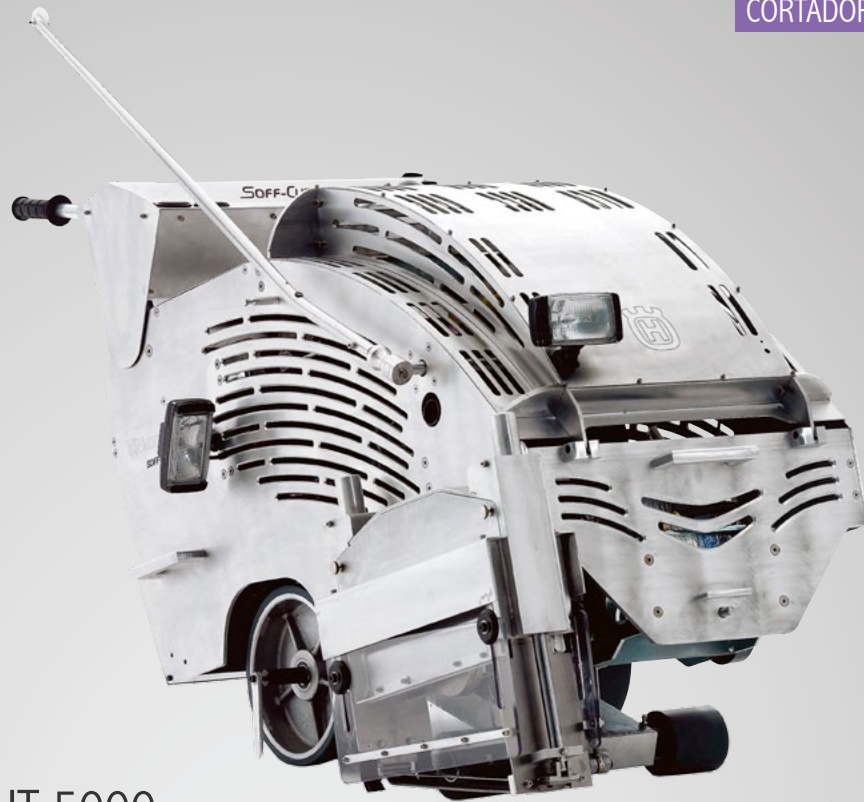
Mientras el concreto se hidrata y comienza a endurecerse, desarrolla un estrés interno. El objetivo es controlar las grietas para aliviar este estrés antes de que encuentre su propio alivio en la forma de una grieta aleatoria. Las grietas aleatorias se encuentran entre los problemas más caros y molestos que enfrentan los contratistas de concreto.

### SOLUCIÓN

Las cortadoras y discos Soff-Cut están especialmente diseñados para cortar en el Green Zone (Etapa Verde), periodo de tiempo para colocar uniones de control durante las primeras dos horas después de terminar y antes de endurecerse completamente, el cortar en el Green Zone es la mejor garantía para prevenir las grietas aleatorias.

Esta tecnología patentada integra una rotación del disco de corte ascendente y un patin protector exclusivo, el cual ejerce presión sobre la superficie lo que previene fracturas y despostillamientos asegurando así un corte limpio.





## HUSQVARNA SOFF-CUT 5000

"La opción ideal cuando se requiere cortar hasta 4" de profundidad."

Se utiliza principalmente para trabajos de alta producción especialmente carreteras y pistas aéreas .

Motor a gasolina Kohler 27 hp.  
Diámetro máximo de disco 14 in (350mm)  
Profundidad máxima de corte 4 in (100mm)  
Peso 495 lbs (225kg)

Se pueden usar discos de diferentes diámetros y espesores para lograr diferentes juntas de control.



Cortadora autopropulsada de gasolina con tracción positiva, transmisión hidrostática e indicador de velocidad lo cual maximiza el rendimiento de cortes frescos.

Sistema regularizado de carga de 15 amp mantiene el máximo rendimiento mientras la cortadora realice múltiples cortes a través de cortas distancias.

Disco de diamante de corte seco, patin y eje de seguridad aseguran el máximo rendimiento de cortes frescos. Una guarda para el disco que genera poco ruido y polvo, reduce el impacto en las áreas alrededor.

Filtro de aire ciclónico aumenta la longevidad del motor y reduce el mantenimiento del filtro de aire.

## ESPECIFICACIONES TÉCNICAS

Soff-Cut 5000	
No de artículo	966845703
<b>Especificaciones técnicas.</b>	
Diámetro máximo de disco, in (mm)	14 (350)
Profundidad máxima de corte, in (mm)	4 (100)
Potencia máxima, hp (kW)*/fab. del motor	27 (20)/Kohler
Velocidad del eje del disco (rpm)	2,900
Pestañas del disco, in (mm)	4-3/4 (120)
Fuente de potencia	Gasolina
Eje	Triangular
Diámetro de eje del disco, in (mm)	1-1/2 (38)
Desplazamiento, cu in (l)	44 (725)
Cavidad/carrera – in (mm)	3.3 (83)/2.6 (67)
Cilindros/ciclo	2/4
Capacidad de combustible, gal (l)	3.16 (12)
Capacidad de aceite, qt (l)	2 (1.9)
Filtro de aire	Bote pesado
Encendedor	Eléctrico
Refrigeración del motor	Aire
Eje delantero/posterior, in (mm)	1 (25.4)/1 (25.4)
Rueda delantera, in (mm)	4 x 4 (102 x 102); 2 cada/4 x 2 (102 x 51); 1 cada
Rueda posterior, in (mm)	11 x 4 (279 x 102); 2 cada
Ajuste de manubrio	Eléctrico
Protector del disco	Encerrado
Cantidad de bandas	4 (1 cada 4 banda 3VX)
Control de la profundidad del disco	Eléctrico
Especificaciones del motor	CH740
Peso máximo empacada, lb (kg)	495 (225)
Peso máximo desempacada, lb (kg)	593 (269)
Dimensiones desempacada, in (mm) LxWxH	95 x 30-1/2 x 41 (2,413 x 775 x 1,041)

 DISCOS PARA CONCRETO VERDE  
 EXCEL 3000 ROJO HUSQVARNA SERIE

Se recomienda para agregado mediano a duro, arena medio abrasivo.

## DISCOS PARA CONCRETO ULTRA EARLY ENTRY

Soff-Cut Rojo 12" x 0.120" / #Parte HU575383214  
 Soff-Cut Rojo 14" x 0.120" / #Parte HU575383215

- \*Todos los discos incluyen el patín patentado del sistema Soff-Cut
- \*Contamos con discos con otras especificaciones para aplicaciones especiales
- \*Pregunte a su asesor





## HUSQVARNA SOFF-CUT 4200

"Para cortar hasta 3" de profundidad, una de las más rápidas para aumentar el nivel de producción."

Se utiliza en trabajos comerciales, industriales y de pavimento medianos a pesados, donde se requiere una profundidad de 1" a 3".

Motor a gasolina Kohler 23 hp.  
Diámetro máximo de disco 13 1/2 in (343mm)  
Profundidad máxima de corte 3 in (76mm)  
Peso 488 lbs (221kg)

Se pueden utilizar discos de varios tamaños, permitiendo diferentes uniones de múltiple espesor y control de grietas a la vez.

Cortadora autopropulsada de gasolina con tracción positiva, transmisión hidroestática e indicador de velocidad lo cual maximiza el rendimiento de cortes frescos.

El manubrio ajustable eléctrico activado por interruptor aumenta el confort del operador y reduciendo su fatiga. La estructura de aluminio, ligera pero fuerte, aumenta la estabilidad para mayor rendimiento de cortes.

El sistema regularizado de carga de 15 amp mantiene el máximo rendimiento mientras la cortadora realice múltiples cortes a través de cortas distancias. El control de la profundidad del disco activado por un interruptor y guía replegable reducen la fatiga del operador aumentando el rendimiento.

Disco de diamante de corte seco, patin y eje de seguridad aseguran el máximo rendimiento de cortes frescos. Una guarda para el disco que genera poco ruido y polvo, reduce el impacto en las áreas alrededor.





## ESPECIFICACIONES TÉCNICAS

Soff-Cut 4200		E
No de artículo	<b>966845603</b>	
<b>Especificaciones técnicas.</b>		
Diámetro máximo de disco, in (mm)	13-1/2 (343)	
Profundidad máxima de corte, in (mm)	3 (76)	
Potencia máxima, hp (kW)*fab. del motor	23 (17)/Kohler	
Velocidad del eje del disco (rpm)	3,500	
Pestañas del disco, in (mm)	5-7/8 (150)	
Fuente de potencia	Gasolina	
Eje	Triangular	
Diámetro de eje del disco, in (mm)	1-1/2 (38)	
Desplazamiento, cu in (l)	41.1 (674)	
Cavidad/carrera – in (mm)	3.2 (80)/2.6 (67)	
Cilindros/ciclo	2/4	
Capacidad de combustible, gal (l)	3.16 (12)	
Capacidad de aceite, qt (l)	2 (1.9)	
Filtro de aire	Bote pesado	
Encendedor	Eléctrico	
Refrigeración del motor	Aire	
Eje delantero/posterior, in (mm)	1 (25.4)/1 (25.4)	
Rueda delantera, in (mm)	4 x 4 (102 x 102); 2 cada/4 x 2 (102 x 51); 1 cada	
Rueda posterior, in (mm)	11 x 4 (279 x 102); 2 cada	
Ajuste de manubrio	Eléctrico	
Protector del disco	Encerrado	
Cantidad de bandas	3 (1 cada 3 banda 3VX)	
Control de la profundidad del disco	Eléctrico	
Especificaciones del motor	CH23	
Peso máximo empacada, lb (kg)	488 (221)	
Peso máximo desempacada, lb (kg)	568 (258)	
Dimensiones desempacada, in (mm) LxVxH	89 x 30 x 40-1/4 (2,261 x 762 x 1,022)	

 DISCOS PARA CONCRETO VERDE  
 EXCEL 3000 ROJO HUSQVARNA SERIE

Se recomienda para agregado mediano a duro, arena medio abrasivo.

## DISCOS PARA CONCRETO ULTRA EARLY ENTRY

Soff-Cut Rojo 12" x 0.120" / #Parte HU575383214

- \*Todos los discos incluyen el patín patentado del sistema Soff-Cut
- \*Contamos con discos con otras especificaciones para aplicaciones especiales
- \*Pregunte a su asesor





## HUSQVARNA SOFF-CUT 2500

"Una cortadora versátil y fácil de usar con alto rendimiento de producción."

Ideal para aplicaciones comerciales, industriales y de pavimento medianos a pesados, donde se requiere una profundidad de corte de 1" a 1-1/2".

Motor a gasolina Honda 11 hp.  
Diámetro máximo de disco 10 in (254mm)  
Profundidad máxima de corte 1 1/2 in (38mm)  
Peso 347 lbs (157kg)

La cortadora Soff-Cut más rápida disponible al cortar losas gruesas 6" - 8" en espacios de almacén/comercial. Se pueden utilizar discos de varios tamaños, permitiendo diferentes uniones de múltiple espesor y control de grietas a la vez.

Cortadora autopropulsada de gasolina con tracción positiva, transmisión hidroestática e indicador de velocidad lo cual maximiza el rendimiento de cortes frescos.

El manubrio ajustable eléctrico activado por interruptor aumenta el confort del operador y reduciendo su fatiga. La estructura de aluminio, ligera pero fuerte, aumenta la estabilidad para mayor rendimiento de cortes.

El sistema regularizado de carga de 10 amp mantiene el máximo rendimiento mientras la cortadora realice múltiples cortes a través de cortas distancias. El control de la profundidad del disco activado por un interruptor y guía replegable reducen la fatiga del operador y aumentan el rendimiento.

Disco de diamante de corte seco, patin y eje de seguridad aseguran el máximo rendimiento de cortes frescos. Una guarda para el disco que genera poco ruido y polvo, reduce el impacto en las áreas alrededor.



## ESPECIFICACIONES TÉCNICAS

	Soff-Cut 2500	E
No de artículo	966845401	
<b>Especificaciones técnicas.</b>		
Diámetro máximo de disco, in (mm)	10 (254)	
Profundidad máxima de corte, in (mm)	1-1/2 (38)	
Potencia máxima, hp (kW)*/fab. del motor	11 (8)/Honda	
Velocidad del eje del disco (rpm)	3,200	
Pestañas del disco, in (mm)	4-1/4 (108)	
Fuente de potencia	Gasolina	
Eje	Triangular	
Diámetro de eje del disco, in (mm)	1-1/4 (32)	
Desplazamiento, cu in (l)	23.7 (389)	
Cavidad/carrera – in (mm)	3.5 (88)	
Cilindros/ciclo	1/4	
Capacidad de combustible, gal (l)	1.6 (6.1)	
Capacidad de aceite, qt (l)	2.3 (1.1)	
Filtro de aire	Elemento seco doble	
Encendedor	Eléctrico	
Engine cooling	Aire	
Eje delantero/posterior, in (mm)	3/4 (19)/1 (25.4)	
Rueda delantera, in (mm)	4 x 3 (102 x 76); 2 cada	
Rueda posterior, in (mm)	8 x 3 (203 x 76); 2 cada	
Ajuste de manubrio	Eléctrico	
Protector del disco	Encerrado	
Cantidad de bandas	2 (1 cada 2 banda 3VX)	
Control de la profundidad del disco	Eléctrico	
Especificaciones del motor	GX390	
Peso máximo empacada, lb (kg)	347 (157)	
Peso máximo desempacada, lb (kg)	418 (190)	
Dimensiones desempacada, in (mm)	76 x 23 x 36 (1,930 x 584 x 914)	
LxWxH		

 DISCOS PARA CONCRETO VERDE  
 EXCEL 3000 ROJO HUSQVARNA SERIE

Se recomienda para agregado mediano a duro, arena medio abrasivo.

## DISCOS PARA CONCRETO ULTRA EARLY ENTRY

Soff-Cut Rojo 10" x 0.100" / #Parte HU575383213

\*Todos los discos incluyen el patín patentado del sistema Soff-Cut

\*Contamos con discos con otras especificaciones para aplicaciones especiales

\*Pregunte a su asesor





## HUSQVARNA SOFF-CUT 4000

"Una cortadora económica cuando se requiere de cortes de 1" a 2.75" de profundidad."

Ideal para trabajos industriales  
y de alto rendimiento.

Motor a gasolina Kohler 20 hp.  
Diámetro máximo de disco 13 1/2 in (343mm)  
Profundidad máxima de corte 2 3/4 in (70mm)  
Peso 420 lbs (191kg)

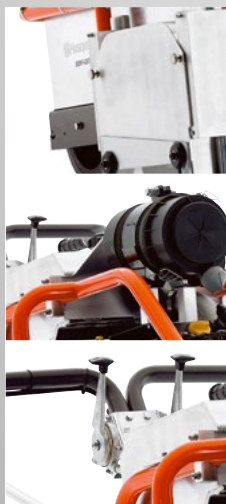
Se pueden utilizar discos de varios tamaños, permitiendo diferentes uniones de múltiple espesor y control de grietas a la vez.

Cortadora autopropulsada de gasolina con transmisión hidrostática permite velocidades consistentes al cortar hacia adelante. Control eléctrico de la profundidad del disco reduce la fatiga del operador y aumenta el rendimiento.

Encendido eléctrico de llave de contacto, permite que la maquina se encienda fácilmente.

El sistema regularizado de carga de 15 amp mantiene el máximo rendimiento mientras la cortadora realiza múltiples cortes a través de cortas distancias. Guía mecánica plegable de control remoto permite que el operador levante/baje la guía mientras corta.

Estructura de jaula antivuelco con el sistema ascensor incorporado protege al motor y simplifica el transporte. Disco de diamante de corte seco patentado, patin y eje de seguridad aseguran el máximo rendimiento de cortes frescos. Una guarda de disco que genera poco ruido y polvo.



## ESPECIFICACIONES TÉCNICAS

	Soff-Cut 4000	E
No de artículo	<b>966845503</b>	
<b>Especificaciones técnicas.</b>		
Diámetro máximo de disco, in (mm)	13-1/2 (343)	
Profundidad máxima de corte, in (mm)	2.75 (70)	
Potencia máxima, hp (kW)* /fab. del motor	20 (15)/Kohler	
Velocidad del eje del disco (rpm)	3,500	
Pestañas del disco, in (mm)	5-7/8 (150)	
Fuente de potencia	Gasolina	
Eje	Triangular	
Diámetro de eje del disco, in (mm)	1-1/2 (38)	
Desplazamiento, cu in (l)	39.1 (640)	
Cavidad/carrera – in (mm)	3.0 (77)/2.6 (67)	
Cilindros/ciclo	2/4	
Capacidad de combustible, gal (l)	4.34 (16.4)	
Capacidad de aceite, qt (l)	2 (1.9)	
Filtro de aire	Bote pesado	
Encendedor	Eléctrico	
Engine cooling	Aire	
Eje delantero/posterior, in (mm)	1 (25.4)/1 (25.4)	
Rueda delantera, in (mm)	4 x 4 (102 x 102); 2 cada	
Rueda posterior, in (mm)	10 x 3-5/8 (254 x 92); 1 cada	
Ajuste de manubrio	Fijo	
Protector del disco	Encerrado	
Cantidad de bandas	3 (1 cada banda 3VX)	
Control de la profundidad del disco	Eléctrico	
Especificaciones del motor	CH20	
Peso máximo empacada, lb (kg)	420 (191)	
Peso máximo desempacada, lb (kg)	518 (235)	
Dimensiones desempacada, in (mm) LxWxH	94 x 29 x 34 (2.388 x 737 x 864)	

 DISCOS PARA CONCRETO VERDE  
 EXCEL 3000 ROJO HUSQVARNA SERIE

Se recomienda para agregado mediano a duro, arena medio abrasivo.

## DISCOS PARA CONCRETO ULTRA EARLY ENTRY

Soff-Cut Rojo 12" x 0.120" / #Parte HU575383214

Soff-Cut Rojo 14" x 0.120" / #Parte HU575383215

\*Todos los discos incluyen el patín patentado del sistema Soff-Cut

\*Contamos con discos con otras especificaciones para aplicaciones especiales

\*Pregunte a su asesor





## HUSQVARNA SOFF-CUT 2000

"Diseñado para ser una cortadora versátil, fácil de usar y económica con altos niveles de rendimiento."

Se utiliza en aplicaciones pesadas comerciales, industriales y de pavimento cuando se requiere una profundidad de corte de 1-1/2".

Motor a gasolina Robin 9 hp.  
Diámetro máximo de disco 10 in (254mm)  
Profundidad máxima de corte 1 1/2 in (38mm)  
Peso 317 lbs (144kg)

Se pueden utilizar discos de varios tamaños, permitiendo diferentes uniones de múltiple espesor y control de grietas a la vez.



Cortadora autopropulsada de gasolina con transmisión hidroestática permite velocidades consistentes al cortar hacia adelante. Encendido eléctrico de llave de contacto, permite que la maquina se encienda fácilmente.

Cercado de disco patentado de poco ruido y poco polvo, reduce el impacto de ruido y polvo en las áreas alrededor. Estructura de jaula antivuelco con el sistema ascensor incorporado protege al motor y simplifica el transporte.

Control eléctrico de la profundidad del disco permite que el operador levante y baje la cortadora fácilmente. El sistema regularizado de carga de 15 amp mantiene el máximo rendimiento mientras la cortadora realice múltiples cortes a través de cortas distancias. Disco de diamante de corte seco patentado, patin y eje de seguridad aseguran el máximo rendimiento de cortes frescos.

Guía mecánica plegable de control remoto permite que el operador levante/baje la guía mientras corta. Filtro de aire ciclónico aumenta la longevidad del motor y reduce el mantenimiento del filtro de aire.

## ESPECIFICACIONES TÉCNICAS

	Soff-Cut 2000	E
No de artículo	<b>966845301</b>	
<b>Especificaciones técnicas.</b>		
Diámetro máximo de disco, in (mm)	10 (254)	
Profundidad máxima de corte, in (mm)	1-1/2 (38)	
Potencia máxima, hp (kW)*/fab. del motor	9 (7)/Robin	
Velocidad del eje del disco (rpm)	3,600	
Pestañas del disco, in (mm)	4-1/4 (108)	
Fuente de potencia	Gasolina	
Eje	Triangular	
Diámetro de eje del disco, in (mm)	1-1/4 (32)	
Desplazamiento, cu in (l)	16.2 (265)	
Cavidad/carrera - in (mm)	2.9 (75)/2.3 (60)	
Cilindros/ciclo	1/4	
Capacidad de combustible, gal (l)	1.59 (6.0)	
Capacidad de aceite, qt (l)	1.05 (1.0)	
Filtro de aire	Elemento seco doble con pre-limpieza	
Encendedor	Eléctrico	
Refrigeración del motor	Aire	
Eje delantero/posterior, in (mm)	1 (25.4)/1 (25.4)	
Rueda delantera, in (mm)	4 x 4 (102 x 102); 2 cada	
Rueda posterior, in (mm)	10 x 3-5/8 (254 x 92); 1 cada	
Ajuste de manubrio	Fijo	
Protector del disco	Encerrado	
Cantidad de bandas	2 (1 cada banda 3VX)	
Control de la profundidad del disco	Manual	
Especificaciones del motor	EX27	
Peso máximo empacada, lb (kg)	317 (144)	
Peso máximo desempacada, lb (kg)	388 (176)	
Dimensiones desempacada, in (mm) LxWxH	94 x 29 x 34 (2,388 x 737 x 864)	

## DISCOS PARA CONCRETO VERDE EXCEL 3000 ROJO HUSQVARNA SERIE

Se recomienda para agregado mediano a duro, arena medio abrasivo.

### DISCOS PARA CONCRETO ULTRA EARLY ENTRY

Soff-Cut Rojo 10" x 0.100" / **#Parte HU575383213**

- \*Todos los discos incluyen el patín patentado del sistema Soff-Cut
- \*Contamos con discos con otras especificaciones para aplicaciones especiales
- \*Pregunte a su asesor





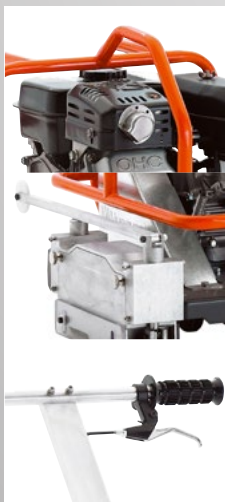
## HUSQVARNA SOFF-CUT 150

"Para espacios angostos en trabajos comerciales."

Esta cortadora es ligera para que una persona la levante y la mueva alrededor del sitio de trabajo.

Motor a gasolina Robin 4.3 hp.  
Diámetro máximo de disco 6 in (152mm)  
Profundidad máxima de corte 1 3/16 in (30mm)  
Peso 87 lbs (39kg)

Diseñada para contratistas residenciales y aplicaciones comerciales ligeras cuando se requiere de una profundidad de corte de 1-3/16". Ideal para los contratistas que se encargan de cortes ornamentales o la limpieza de cortes irregulares.



Cortadora de gasolina con un motor de arranque manual permite que se encienda fácilmente con seguridad. Guarda del disco patentado que genera poco ruido y poco polvo reduce el impacto de ruido y polvo en las áreas alrededor.

Control mecánico de la profundidad del disco, permite que el operador levante y baje la cortadora rápidamente.

Las ruedas de poliuretano que no marcan y no se pegan reducen la posibilidad de molestar el concreto curado alrededor. Manilla plegable crea una unidad compacta para almacenar o para el transporte.

Disco de diamante de corte seco patentado, patin y eje de seguridad aseguran el máximo rendimiento de cortes frescos.



## ESPECIFICACIONES TÉCNICAS

Soff-Cut 150		E
No de artículo	<b>966844805</b>	
<b>Especificaciones técnicas.</b>		
Diámetro máximo de disco, in (mm)	6 (152)	
Profundidad máxima de corte, in (mm)	1-3/16 (30)	
Potencia máxima, hp (kW) <sup>*/fab. del motor</sup>	4.3 (3)/Robin	
Velocidad del eje del disco (rpm)	3,800	
Pestañas del disco, in (mm)	3 (76)	
Fuente de potencia	Gasolina	
Eje	Triangular	
Diámetro de eje del disco, in (mm)	3/4 (19)	
Desplazamiento, cu in (l)	7.69 (126)	
Cavidad/carrera – in (mm)	2.9 (58)/1.9 (48)	
Cilindros/ciclo	1/4	
Capacidad de combustible, gal (l)	0.7 (2.7)	
Capacidad de aceite, qt (l)	0.63 (0.60)	
Filtro de aire	Elemento seco doble con pre-limpieza	
Encendedor	Retroceso	
Refrigeración del motor	Aire	
Eje delantero/posterior, in (mm)	3/4 (19)/3/4 (19)	
Rueda delantera, in (mm)	3 x 3 (76 x 76 ); 1 cada	
Rueda posterior, in (mm)	3 x 3 (76 x 76 ); 2 cada	
Ajuste de manubrio	Fijo	
Protector del disco	Encerrado	
Cantidad de bandas	1	
Control de la profundidad del disco	Manual	
Especificaciones del motor	EX13	
Peso máximo empacada, lb (kg)	87 (39)	
Peso máximo desempacada, lb (kg)	91 (41)	
Dimensiones desempacada, in (mm)	68 x 19 x 33-1/2 (1,727 x 483 x 851)	
LxWxH		

 DISCOS PARA CONCRETO VERDE  
 EXCEL 3000 ROJO HUSQVARNA SERIE

Se recomienda para agregado mediano a duro, arena medio abrasivo.

## DISCOS PARA CONCRETO ULTRA EARLY ENTRY

Soff-Cut Rojo 6" x 0.100" / #Parte HU575383225

\*Todos los discos incluyen el patín patentado del sistema Soff-Cut

\*Contamos con discos con otras especificaciones para aplicaciones especiales

\*Pregunte a su asesor





## HUSQVARNA SOFF-CUT 50

"Se puede utilizar en interiores o exteriores debido a su motor eléctrico."

Cortadora de mano ideal para terminar cortes cerca de paredes o columnas. Ideal para pequeñas marcas ornamentales en los patios y las bardas.

Motor eléctrico 2.3 hp.

Voltaje 120 amps.

Diámetro máximo de disco 5 in (127mm)

Profundidad máxima de corte 1 in (35.4mm)

Peso 9 lbs (4kg)



Guarda disco patentado que genera poco ruido y poco polvo, reduce el impacto de ruido y polvo en las áreas alrededor. Motor eléctrico permite cortes lisos y libres de vibraciones. Control de la profundidad ajustable de 1/4" – 1" (6-25mm) permite múltiples aplicaciones de cortes.



Guía delantera replegable permite que sea más fácil para que el operador levante/baje la guía al acercarse a una pared o terminar con un corte. Guía posterior mejora la alineación al comenzar en un corte existente.



Marcas curvilíneas de radio mínimo 2 ft. (.6m) y profundidad de 1/2" (13mm) para aplicaciones ornamentales. Sigue cortes curvilíneos existentes de radio mínimo de 5 ft. (1.5m) al utilizar los discos biselados ProEdge para aplicaciones ornamentales.



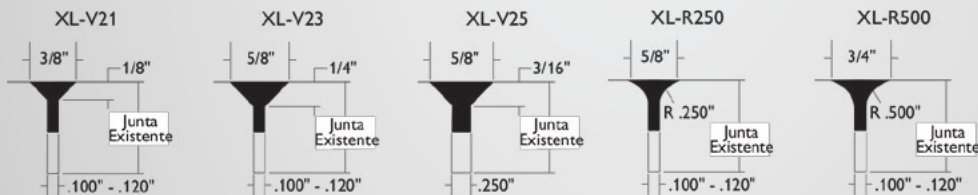
Disco de diamante de corte seco patentado, patin y eje de seguridad aseguran el máximo rendimiento de cortes frescos. Posición de motor ajustable para el confort del operador. Corta hasta <1" (25mm) de la pared. Interruptor de pala permite múltiples posiciones de la mano para reducir la fatiga del operador.

## ESPECIFICACIONES TÉCNICAS

	Soff-Cut 50	E
No de artículo	<b>966844701</b>	
<b>Especificaciones técnicas.</b>		
Potencia, watts	1,495	
Voltaje/amperaje	115/13	
Diámetro máximo de disco, in (mm)	5 (127)	
Profundidad máxima de corte, in (mm)	1 (25.4)	
Velocidad del eje del disco (rpm)	11,000	
Pestañas del disco, in (mm)	1.5 (38.1)	
Fuente de potencia	Eléctrica	
Eje	Triangular	
Diámetro de eje del disco, in (mm)	.67 (17)	
Ajuste de manubrio	Fijo	
Protector del disco	Encerrado	
Control de la profundidad del disco	Manual	
Peso máximo empacada, lb (kg)	9 (4)	
Peso máximo desempacada, lb (kg)	9-1/2 (4.3)	
Dimensiones desempacada, in (mm) LxWxH	22 x 10 x 9-1/2 (559 x 254 x 241)	
Tamaño de generador recomendado	3,500 watt	

## DISCOS DE DIAMANTE PROEDGE

DISCOS DE PERFIL DE UNIONES		
Tamaño-pulgadas (mm)	Descripción	No de artículo
5 (127) x .375 V x (.125 Piloto)	V-Line XL5-V21-X50	542756146
5 (127) x .625 V x (.125 Piloto)	V-Line XL5-V23-X50	542756135
5 (127) x .625 V x (.250 Piloto)	V-Line XL5-V25-X50	542756147
5 (127) x .250 Radio x (.125 Piloto)	Línea de Radio XL5-R250-X50	542756148
5 (127) x .500 Radio x (.125 Piloto)	Línea de Radio XL5-R500-X50	542756149


 DISCOS PARA CONCRETO VERDE  
 EXCEL 3000 ROJO HUSQVARNA SERIE

Se recomienda para agregado mediano a duro, arena medio abrasivo.

## DISCOS PARA CONCRETO ULTRA EARLY ENTRY

Soff-Cut Rojo 5" x 0.095" / #Parte HU575383208

- \*Todos los discos incluyen el patín patentado del sistema Soff-Cut
- \*Contamos con discos con otras especificaciones para aplicaciones especiales
- \*Pregunte a su asesor





## HUSQVARNA SOFF-CUT 150 D

“La cortadora ideal para realizar cortes ornamentales o juntas que requieren ser perfiladas.”

Diseñada para el contratista que necesita realizar varios bordes biselados o de radio en una unión existente. Provee mejor nivel de rendimiento que una cortadora ornamental de manos.

Potencia 4.3 hp.

Diámetro máximo de disco 6 in (152mm)

Peso 102 lbs (46kg)



Cortadora de gasolina con un motor de arranque manual que permite que se encienda fácilmente con seguridad.

Guarda de disco patentado genera poco ruido y poco polvo, reduce el impacto de ruido y polvo en las áreas alrededor. Control mecánico para la profundidad del disco permite que el operador levante y baje la cortadora rápidamente.

Las ruedas de poliuretano que no marcan y no se pegan reducen la posibilidad de dañar el concreto curado alrededor. La guía de ruedas que se auto-alinea en el corte garantiza la alineación correcta de la cortadora en la junta.

Manilla plegable crea una unidad compacta para almacenar o para el transporte. Bloque de peso incorporado mantiene el equilibrio de peso ideal para un corte consistente.

Disco de diamante de corte seco patentado, patin y eje de seguridad aseguran el máximo rendimiento de cortes frescos.

## ESPECIFICACIONES TÉCNICAS

Soff-Cut 150 D		E
No de artículo	<b>966844807</b>	
<b>Especificaciones técnicas.</b>		
Diámetro máximo de disco, in (mm)	6 (152)	
Potencia máxima, hp (kW)*fab. del motor	4.3 (3)/Robin	
Velocidad del eje del disco (rpm)	3,800	
Pestañas del disco, in (mm)	3 (76)	
Fuente de potencia	Gasolina	
Eje	Triangular	
Diámetro de eje del disco, in (mm)	3/4 (19)	
Desplazamiento, cu in (l)	7.69 (126)	
Cavidad/carrera - in (mm)	2.9 (58)/1.9 (48)	
Cilindros/ciclo	1/4	
Capacidad de combustible, gal (l)	0.7 (2.7)	
Capacidad de aceite, qt (l)	0.63 (0.60)	
Filtro de aire	Elemento seco doble con pre-limpieza	
Encendedor	Retroceso	
Refrigeración del motor	Aire	
Eje delantero/posterior, in (mm)	3/4(19)/3/4 (19)	
Rueda delantera, in (mm)	3 x 3 (76 x 76 ); 1 cada	
Rueda posterior, in (mm)	3 x 3 (76 x 76 ); 2 cada	
Ajuste de manubrio	Fijo	
Protector del disco	Encerrado	
Cantidad de bandas	1	
Control de la profundidad del disco	Manual	
Especificaciones del motor	EX13	
Peso máximo empacada, lb (kg)	102 (46)	
Peso máximo desempacada, lb (kg)	108 (49)	
Dimensiones desempacada, in (mm) LxVxH	68 x 19 x 33-1/2 (1,727 x 483 x 851)	

## HUSQVARNA PROEDGE

## DISCOS DE PERFIL DE UNIONES

Estos discos son ideales para aplicaciones residenciales y comerciales incluyendo entradas, bardas, paisaje duro, patios, cubiertas de albercas, garages de estacionamiento y sitios comerciales.



## DISCOS DE PERFIL DE UNIONES

Tamaño-pulgadas (mm)	Descripción	No de artículo
6 (152) x .375 V x (.125 Piloto)	Línea V XL6-V21	542756151
6 (152) x .625 V x (.125 Piloto)	Línea V XL6-V23	<b>542756152</b>
6 (152) x .625 V x (.250 Piloto)	Línea V XL6-V25	542756153
6 (152) x .750 V x (.380 Piloto)	Línea V XL6-V38	542756154
6 (152) x 1.0 V x (.500 Piloto)	Línea V XL6-V500	542756155
6 (152) x .250 Radio x (.125 Piloto)	Línea de Radio XL6-R250	542756156
6 (152) x .500 Radio x (.125 Piloto)	Línea de Radio XL6-R500	542756157

## Perfiles de los discos biselados ProEdge.





**BMAM**<sup>®</sup>  
BUILDER MARTS DE MEXICO, S.A DE C.V.

EQUIPO LIGERO  
& HERRAMIENTAS  
PARA CONSTRUCCIÓN



“Tus herramientas tu prestigio”

[www.bmam.com.mx](http://www.bmam.com.mx)

[atencionclientes@bmam.com.mx](mailto:atencionclientes@bmam.com.mx)

Guadalajara, Jal.  
Tels. (33) 3810 8044

CD. México, D.F.  
Tels. (55) 5236 4058

Monterrey, N.L.  
Tels. (81) 8141 0754

Hermosillo, Son.  
Tels. (662) 306 9091

